

Elettrovalvole a comando diretto - Serie PL

Codice prodotto: PL000-30B-PF26P

Data di creazione del data sheet: 15/05/26 12.26

Verifica il documento più aggiornato online [clicca qui](#)

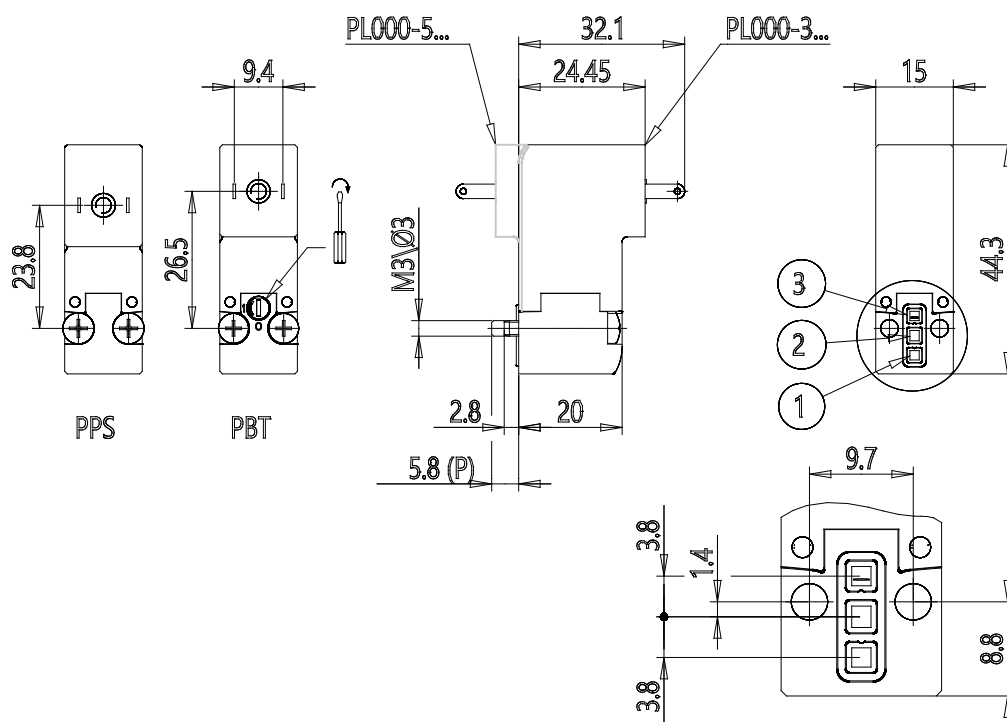


SCHEDA TECNICA

Serie	PL
Esecuzione corpo	0 = interfaccia
Numero posti	00 = senza sottobase/convogliatori
Numero vie - Funzioni	3 = 3/2 vie - NC
Attacchi valvola	0 = interfaccia ISO 15218 - 3/2 vie
Diametro orifizio	B = Ø 0.8 mm
Materiali	PF = corpo PBT - tenute FKM
Connessione elettrica	2 = connessione industriale (9.4 mm)
Tensione - Potenza assorbita	6 = 24 V DC - 1.2 W - PA
Fissaggio	P = viti di fissaggio per plastica
Azionamento manuale	= non richiesto o non applicabile
Utilizzo con ossigeno	= Non idoneo per utilizzo con ossigeno

Elettrovalvole a comando diretto - Serie PL

Codice prodotto: PL000-30B-PF26P



DIMENSIONI

Serie	PL
Esecuzione corpo	0 = interfaccia
Numero posti	00 = senza sottobase/convogliatori
Numero vie - Funzioni	3 = 3/2 vie - NC
Attacchi valvola	0 = interfaccia ISO 15218 - 3/2 vie
Diametro orifizio	B = Ø 0.8 mm
Materiali	PF = corpo PBT - tenute FKM
Connessione elettrica	2 = connessione industriale (9.4 mm)
Tensione - Potenza assorbita	6 = 24 V DC - 1.2 W - PA
Fissaggio	P = viti di fissaggio per plastica
Azionamento manuale	= non richiesto o non applicabile
Utilizzo con ossigeno	= Non idoneo per utilizzo con ossigeno