

Serie QX - Cilindri Twin

Codice prodotto: QXB2A016A040

Data di creazione del data sheet: 13/05/26 16.16

Verifica il documento più aggiornato online [clicca qui](#)

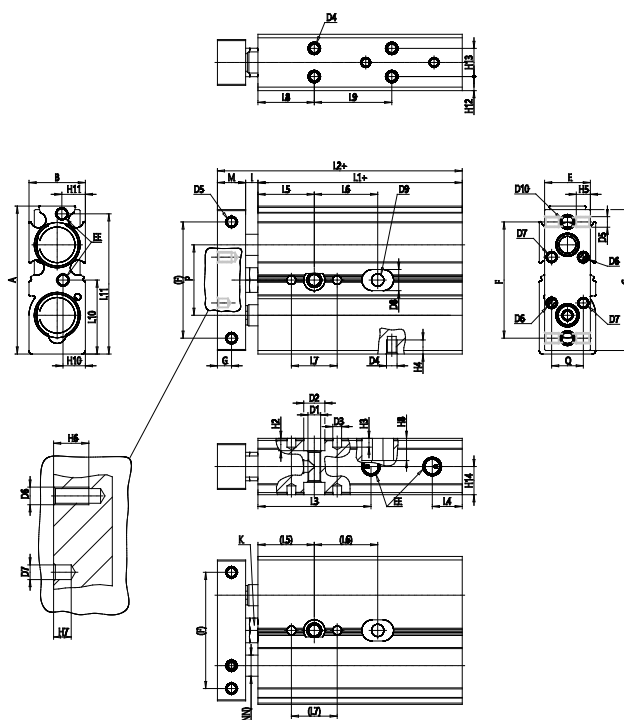


SCHEDA TECNICA

Serie (mm)	QX
Versione (mm)	B = guida con manicotti a sfere
Funzionamento	2=doppio effetto (1 flangia) alimentazione laterale \ assiale
Caratteristiche materiali (mm)	A = camicia in alluminio anodizzato, stelo inox 303 rullato.
Diametro (mm)	16
Tipo costruttivo (mm)	A = standard
Corsa cilindro (mm)	40
Certificazioni (mm)	= standard

Serie QX - Cilindri Twin

Codice prodotto: QXB2A016A040



DIMENSIONI

A (mm)	58
B (mm)	21
C (mm)	56
E (mm)	19
F (mm)	42
G (mm)	5
I (mm)	2.5
M (mm)	10
Q (mm)	11
R (mm)	13
L1 (mm)	57.5
L2 (mm)	70.0
L3 (mm)	34.0
L4 (mm)	8.5
L5 (mm)	20
L6 (mm)	35.0
L7 (mm)	13
L8 (mm)	30
L9 (mm)	35.0
L10 (mm)	29.0
L11 (mm)	52.0
H2 (mm)	4.5
H3 (mm)	4.0

H4 (mm)	5.0
H5 (mm)	6.0
H6 (mm)	6
H7 (mm)	3
H8 (mm)	0.0
H10 (mm)	10.5
H11 (mm)	16.5
H12 (mm)	10.5
H13 (mm)	0
H14 (mm)	5.5
D1	M5
D2 (mm)	7.5
D3 (mm)	2.5
D4 (m)	M3
D5	M4
D6	M3
D7 (mm)	2.5
D8 (mm)	0
D9 (mm)	0.0
D10	M5
NN (mm)	8
EE	M5
J (mm)	0.0