

Elettrovalvole a comando diretto - Serie W

Codice prodotto: W000-301-W13

Data di creazione del data sheet: 15/05/26 12.25

Verifica il documento più aggiornato online [clicca qui](#)

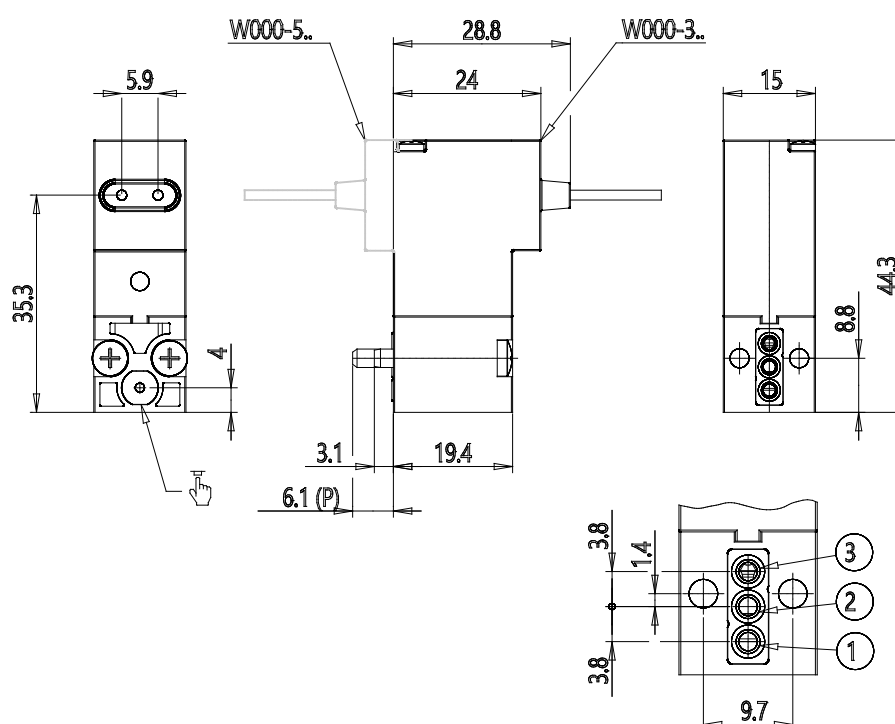


SCHEDA TECNICA

Serie	W
Esecuzione corpo	0 = interfaccia
Numero posti	00 = interfaccia ISO 15218
Numero vie - Funzioni	3 = 3/2 vie - NC
Attacchi valvola	0 = interfaccia ISO 15218
Diametro orificio	1 = Ø 0.8 mm
Materiali	W = corpo PBT - tenute NBR - FKM - PU
Connessione elettrica	1 = cavetti 300 mm
Tensione - Potenza assorbita	3 = 24 V DC - 1 W
Fissaggio	= viti di fissaggio per metallo
Utilizzo con ossigeno	= Non idoneo per utilizzo con ossigeno

Elettrovalvole a comando diretto - Serie W

Codice prodotto: W000-301-W13



DIMENSIONI

Serie	W
Esecuzione corpo	0 = interfaccia
Numero posti	00 = interfaccia ISO 15218
Numero vie - Funzioni	3 = 3/2 vie - NC
Attacchi valvola	0 = interfaccia ISO 15218
Diametro orifizio	1 = Ø 0.8 mm
Materiali	W = corpo PBT - tenute NBR - FKM - PU
Connessione elettrica	1 = cavetti 300 mm
Tensione - Potenza assorbita	3 = 24 V DC - 1 W
Fissaggio	= viti di fissaggio per metallo
Utilizzo con ossigeno	= Non idoneo per utilizzo con ossigeno