

Elettrovalvole a comando diretto - Serie W

Codice prodotto: W000-303-E12-OX2

Data di creazione del data sheet: 15/05/26 10.41

Verifica il documento più aggiornato online [clicca qui](#)

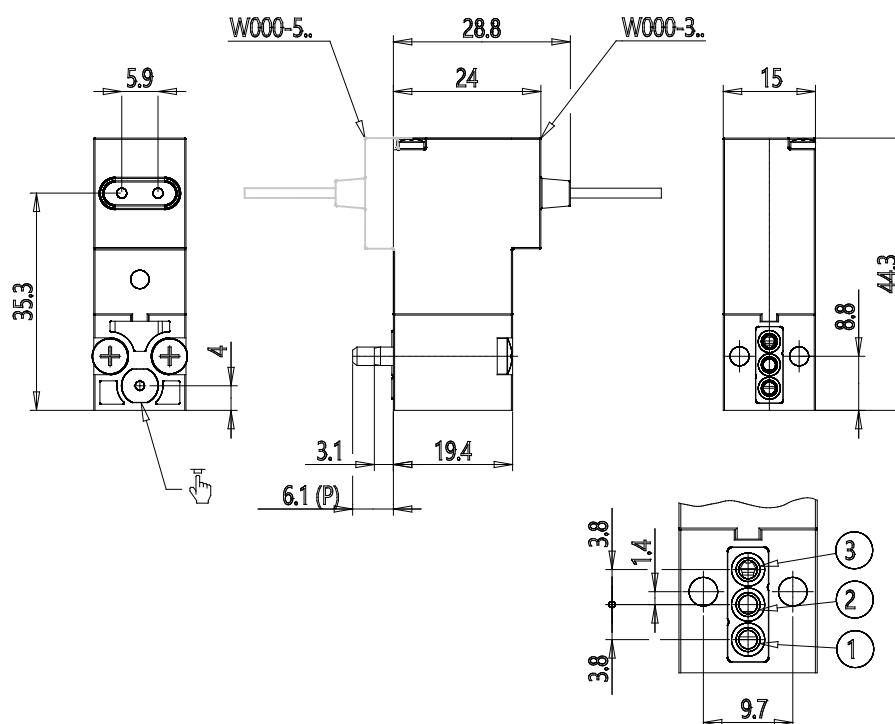


SCHEDA TECNICA

Serie	W
Esecuzione corpo	0 = interfaccia
Numero posti	00 = interfaccia ISO 15218
Numero vie - Funzioni	3 = 3/2 vie - NC
Attacchi valvola	0 = interfaccia ISO 15218
Diametro orifizio	3 = Ø 1.5 mm
Materiali	E = corpo PBT - tenute EPDM
Connessione elettrica	1 = cavetti 300 mm
Tensione - Potenza assorbita	2 = 12 V DC - 2 W
Fissaggio	= viti di fissaggio per metallo
Utilizzo con ossigeno	OX2 = per utilizzo con ossigeno – livello di pulizia secondo normativa ASTM G93-03 Livello B

Elettrovalvole a comando diretto - Serie W

Codice prodotto: W000-303-E12-OX2



DIMENSIONI

Serie	W
Esecuzione corpo	0 = interfaccia
Numero posti	00 = interfaccia ISO 15218
Numero vie - Funzioni	3 = 3/2 vie - NC
Attacchi valvola	0 = interfaccia ISO 15218
Diametro orifizio	3 = Ø 1.5 mm
Materiali	E = corpo PBT - tenute EPDM
Connessione elettrica	1 = cavetti 300 mm
Tensione - Potenza assorbita	2 = 12 V DC - 2 W
Fissaggio	= viti di fissaggio per metallo
Utilizzo con ossigeno	OX2 = per utilizzo con ossigeno – livello di pulizia secondo normativa ASTM G93-03 Livello B