

Elettrovalvole a comando diretto - Serie W

Codice prodotto: W000-303-W13P

Data di creazione del data sheet: 15/05/26 11.07

Verifica il documento più aggiornato online [clicca qui](#)

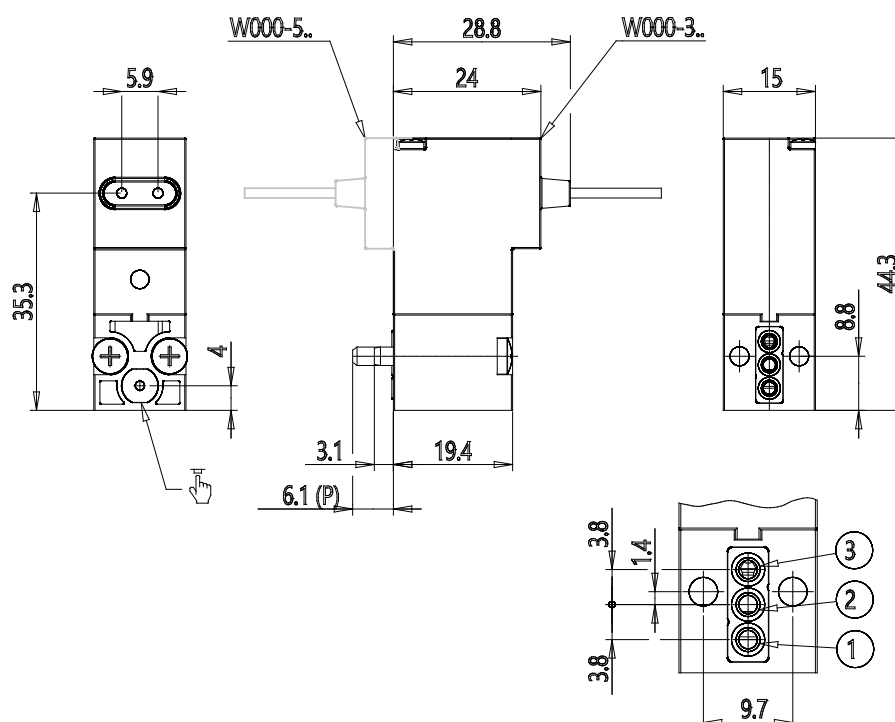


SCHEDA TECNICA

Serie	W
Esecuzione corpo	0 = interfaccia
Numero posti	00 = interfaccia ISO 15218
Numero vie - Funzioni	3 = 3/2 vie - NC
Attacchi valvola	0 = interfaccia ISO 15218
Diametro orifizio	3 = Ø 1.5 mm
Materiali	W = corpo PBT - tenute NBR - FKM - PU
Connessione elettrica	1 = cavetti 300 mm
Tensione - Potenza assorbita	3 = 24 V DC - 2 W
Fissaggio	P = viti di fissaggio per plastica
Utilizzo con ossigeno	= Non idoneo per utilizzo con ossigeno

Elettrovalvole a comando diretto - Serie W

Codice prodotto: W000-303-W13P



DIMENSIONI

Serie	W
Esecuzione corpo	0 = interfaccia
Numero posti	00 = interfaccia ISO 15218
Numero vie - Funzioni	3 = 3/2 vie - NC
Attacchi valvola	0 = interfaccia ISO 15218
Diametro orifizio	3 = Ø 1.5 mm
Materiali	W = corpo PBT - tenute NBR - FKM - PU
Connessione elettrica	1 = cavetti 300 mm
Tensione - Potenza assorbita	3 = 24 V DC - 2 W
Fissaggio	P = viti di fissaggio per plastica
Utilizzo con ossigeno	= Non idoneo per utilizzo con ossigeno