

## Elettrovalvole a comando diretto - Serie W

Codice prodotto: W000-305-F13

Data di creazione del data sheet: 15/05/26 12.25

Verifica il documento più aggiornato online [clicca qui](#)

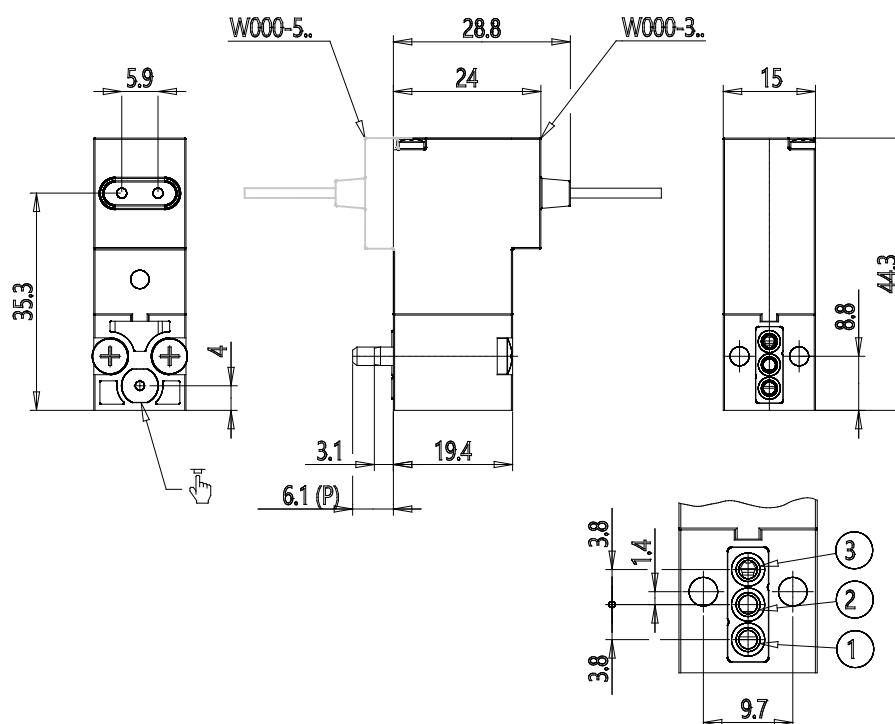


### SCHEDA TECNICA

<b>Serie</b>	W
<b>Esecuzione corpo</b>	0 = interfaccia
<b>Numero posti</b>	00 = interfaccia ISO 15218
<b>Numero vie - Funzioni</b>	3 = 3/2 vie - NC
<b>Attacchi valvola</b>	0 = interfaccia ISO 15218
<b>Diametro orifizio</b>	5 = Ø 1.1 mm
<b>Materiali</b>	F = corpo PBT - tenute FKM
<b>Connessione elettrica</b>	1 = cavetti 300 mm
<b>Tensione - Potenza assorbita</b>	3 = 24 V DC - 2 W
<b>Fissaggio</b>	= viti di fissaggio per metallo
<b>Utilizzo con ossigeno</b>	= Non idoneo per utilizzo con ossigeno

## Elettrovalvole a comando diretto - Serie W

Codice prodotto: W000-305-F13



### DIMENSIONI

<b>Serie</b>	W
<b>Esecuzione corpo</b>	0 = interfaccia
<b>Numero posti</b>	00 = interfaccia ISO 15218
<b>Numero vie - Funzioni</b>	3 = 3/2 vie - NC
<b>Attacchi valvola</b>	0 = interfaccia ISO 15218
<b>Diametro orifizio</b>	5 = Ø 1.1 mm
<b>Materiali</b>	F = corpo PBT - tenute FKM
<b>Connessione elettrica</b>	1 = cavetti 300 mm
<b>Tensione - Potenza assorbita</b>	3 = 24 V DC - 2 W
<b>Fissaggio</b>	= viti di fissaggio per metallo
<b>Utilizzo con ossigeno</b>	= Non idoneo per utilizzo con ossigeno