



I prodotti risultano essere in conformità con quanto previsto dalle seguenti direttive: 2014/30/UE  
Essi rispondono per intero o per le sole parti applicabili alle seguenti norme:  
- EN 61131-2-2007-09; ISO 4414:2010.  
Apparecchio per uso fisso.

Cod. Mat. 93-7510-0028 Rev.D Doc. 500006814 Ver.02

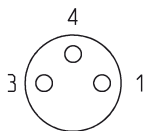
## Modulo ingressi digitali



CODICE	NUMERO DI INGRESSI DIGITALI
ME3-0400-DC	4 ingressi digitali
ME3-0800-DC	8 ingressi digitali

## Piedinatura

Pin	Segnale	Descrizione
1	VCC	Alimentazione 24V fornita dal modulo all'esterno
3	GND	Riferimento
4	Input	Ingresso (max 100mA per ogni ingresso)



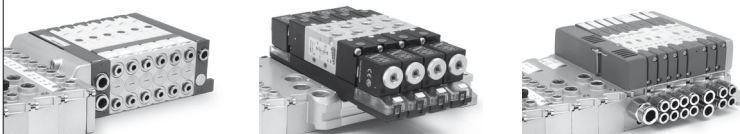
## Led

CODICE	ETICHETTA LED	SIGNIFICATO
ME3-0400-DC	1...4	Segnala lo stato dell'ingresso da 1 a 4
ME3-0800-DC	1...8	Segnala lo stato dell'ingresso da 1 a 8

## Scambio dati Moduli Ingressi Digitali

	Bit 07	Bit 06	Bit 05	Bit 04	Bit 03	Bit 02	Bit 01	Bit 00
ME3-0400-DC	0	0	0	0	IN 4	IN 3	IN 2	IN 1
ME3-0800-DC	IN 8	IN 7	IN 6	IN 5	IN 4	IN 3	IN 2	IN 1

## Modulo Interfacce Isole di valvole



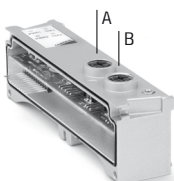
CODICE	SERIE ISOLE DI VALVOLE
ME3-00F0-DI	F1 e F2
ME3-003P-DI	3 Plug-In
HNA01-000	HN
HNA02-000	

## Scambio dati Moduli Interfacce Isole di valvole

	BIT 31	BIT 30	BIT 29	BIT 28	BIT 27	BIT 26	BIT 25	BIT 24	BIT 23	BIT 22	BIT 21	BIT 20	BIT 19	BIT 18	BIT 17	BIT 16	BIT 15	BIT 14	BIT 13	BIT 12	BIT 11	BIT 10	BIT 09	BIT 08	BIT 07	BIT 06	BIT 05	BIT 04	BIT 03	BIT 02	BIT 01	BIT 00
ME3-00F0-DI	NON USATO	NON USATO	NON USATO	NON USATO	NON USATO	NON USATO	NON USATO	NON USATO	NON USATO	NON USATO	NON USATO	NON USATO	NON USATO	NON USATO	NON USATO	NON USATO	NON USATO	NON USATO	NON USATO	NON USATO	NON USATO	NON USATO	NON USATO	NON USATO	NON USATO	NON USATO	NON USATO	NON USATO	NON USATO	NON USATO	NON USATO	
ME3-003P-DI	NON USATO	NON USATO	NON USATO	NON USATO	NON USATO	NON USATO	NON USATO	NON USATO	NON USATO	NON USATO	NON USATO	NON USATO	NON USATO	NON USATO	NON USATO	NON USATO	NON USATO	NON USATO	NON USATO	NON USATO	NON USATO	NON USATO	NON USATO	NON USATO	NON USATO	NON USATO	NON USATO	NON USATO	NON USATO	NON USATO	NON USATO	
HNA01-A	OUT 32	OUT 31	OUT 30	OUT 29	OUT 28	OUT 27	OUT 26	OUT 25	OUT 24	OUT 23	OUT 22	OUT 21	OUT 20	OUT 19	OUT 18	OUT 17	OUT 16	OUT 15	OUT 14	OUT 13	OUT 12	OUT 11	OUT 10	OUT 09	OUT 08	OUT 07	OUT 06	OUT 05	OUT 04	OUT 03	OUT 02	OUT 01
HNA01-B	OUT 31	OUT 30	OUT 29	OUT 28	OUT 27	OUT 26	OUT 25	OUT 24	OUT 23	OUT 22	OUT 21	OUT 20	OUT 19	OUT 18	OUT 17	OUT 16	OUT 15	OUT 14	OUT 13	OUT 12	OUT 11	OUT 10	OUT 09	OUT 08	OUT 07	OUT 06	OUT 05	OUT 04	OUT 03	OUT 02	OUT 01	
HNA01-C	OUT 30	OUT 29	OUT 28	OUT 27	OUT 26	OUT 25	OUT 24	OUT 23	OUT 22	OUT 21	OUT 20	OUT 19	OUT 18	OUT 17	OUT 16	OUT 15	OUT 14	OUT 13	OUT 12	OUT 11	OUT 10	OUT 09	OUT 08	OUT 07	OUT 06	OUT 05	OUT 04	OUT 03	OUT 02	OUT 01		
HNA01-D	OUT 29	OUT 28	OUT 27	OUT 26	OUT 25	OUT 24	OUT 23	OUT 22	OUT 21	OUT 20	OUT 19	OUT 18	OUT 17	OUT 16	OUT 15	OUT 14	OUT 13	OUT 12	OUT 11	OUT 10	OUT 09	OUT 08	OUT 07	OUT 06	OUT 05	OUT 04	OUT 03	OUT 02	OUT 01			

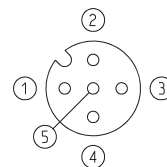
## Modulo IO Analogici

CODICE	FUNZIONE CANALE 1 (CONNETTORE "A")	FUNZIONE CANALE 2 (CONNETTORE "B")
ME3-00R0-AL	OUT 4-20 mA	OUT 4-20 mA
ME3-00T0-AL	OUT 0-10 V	OUT 0-10 V
ME3-C000-AL	IN 4-20 mA	IN 4-20 mA
ME3-D000-AL	IN 0-10 V	IN 0-10 V
ME3-00U0-AL	OUT 4-20 mA	OUT 0-10 V
ME3-E000-AL	IN 4-20 mA	IN 0-10 V
ME3-00V0-AL	IN 0-10 V	OUT 4-20 mA
ME3-00Z0-AL	IN 4-20 mA	OUT 4-20 mA
ME3-00K0-AL	IN 0-10 V	OUT 0-10 V
ME3-00Y0-AL	IN 4-20 mA	OUT 0-10 V



## Piedinatura

Pin	Segnale	Descrizione
1	VCC	Alimentazione 24V fornita dal modulo all'esterno Max 500mA per canale
2	IN/OUT	Uscita/Ingresso (vedi tabella codifica)
3	GND_VCC	Riferimento alimentazione 24VDC (pin 1)
4	GND_Output	Riferimento pin 2. Se il canale è un OUT, i pin 3 e 4 sono già in comune
5	EARTH	Schermo (Connessione a terra)



## Led

ETICHETTA LED	SIGNIFICATO (E VALORE DI DEFAULT)
PWR1	Segnala lo stato dell'alimentazione del canale 1 (fisso verde)
PWR2	Segnala lo stato dell'alimentazione del canale 2 (fisso verde)
DIA1	Segnala eventuali errori del canale 1 (spento)
DIA2	Segnala eventuali errori del canale 2 (spento)

## Scambio dati Moduli I/O Analogici

Bit 15	Bit 14	Bit 13	Bit 12	Bit 11	Bit 10	Bit 09	Bit 08	Bit 07	Bit 06	Bit 05	Bit 04	Bit 03	Bit 02	Bit 01	Bit 00
DATO												0	0	0	0

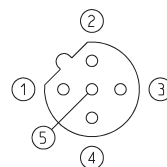
## Modulo Iniziale Sottorete



CODICE
ME3-0000-SL

## Piedinatura

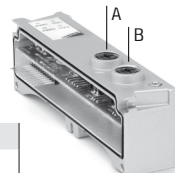
Pin	Segnale	Descrizione
1	TD+	Dati di trasmissione +
2	RD+	Dati di ricezione +
3	TD-	Dati di trasmissione -
4	RD-	Dati di ricezione -



## Led

ETICHETTA LED	SIGNIFICATO (E VALORE DI DEFAULT)
LNK	Segnala la presenza di comunicazione (fisso giallo)

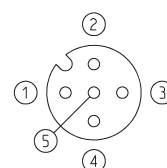
## Modulo uscite digitali



CODICE	NUMERO DI USCITE DIGITALI
ME3-0004-DL	4 (due OUT per ogni connettore A e B)

## Piedinatura

Pin	Segnale	Descrizione
1	VCC	Alimentazione 24V fornita dal modulo all'esterno
2	Output +1	Uscite 2 e 4 su connettore A e B NPN riferite a Vcc. Max 10W ogni uscita
3	GND	Riferimento alimentazione 24V DC (pin 1)
4	Output	Uscite 1 e 3 su connettore A e B NPN riferite a Vcc. Max 10W ogni uscita
5	EARTH	Schermo (Connessione a terra)



## Led

ETICHETTA LED	SIGNIFICATO
1	Segnala lo stato dell'uscita 1
2	Segnala lo stato dell'uscita 2
3	Segnala lo stato dell'uscita 3
4	Segnala lo stato dell'uscita 4

## Scambio dati Modulo Uscite Digitali

Bit 07	Bit 06	Bit 05	Bit 04	Bit 03	Bit 02	Bit 01	Bit 00
X	X	X	X	OUT 04	OUT 03	OUT 02	OUT 01

Per maggiori dettagli, fare riferimento al manuale del Sistema Bus Interno Camozzi.

**Camozzi Automation spa**  
Società Unipersonale  
Via Eritrea, 20/1  
25126 Brescia - Italia  
Tel. +39 030 37921  
Fax +39 030 2400464  
info@camozzi.com  
www.camozzi.com

**Assistenza tecnica**  
Informazioni sui prodotti  
a catalogo e richieste  
d'intervento  
Tel. +39 030 3792790  
service@camozzi.com

**Certificazione di Prodotto**  
Informazioni relative  
a certificazioni di prodotto,  
marcatura CE, dichiarazioni  
di conformità e istruzioni  
productcertification@camozzi.com